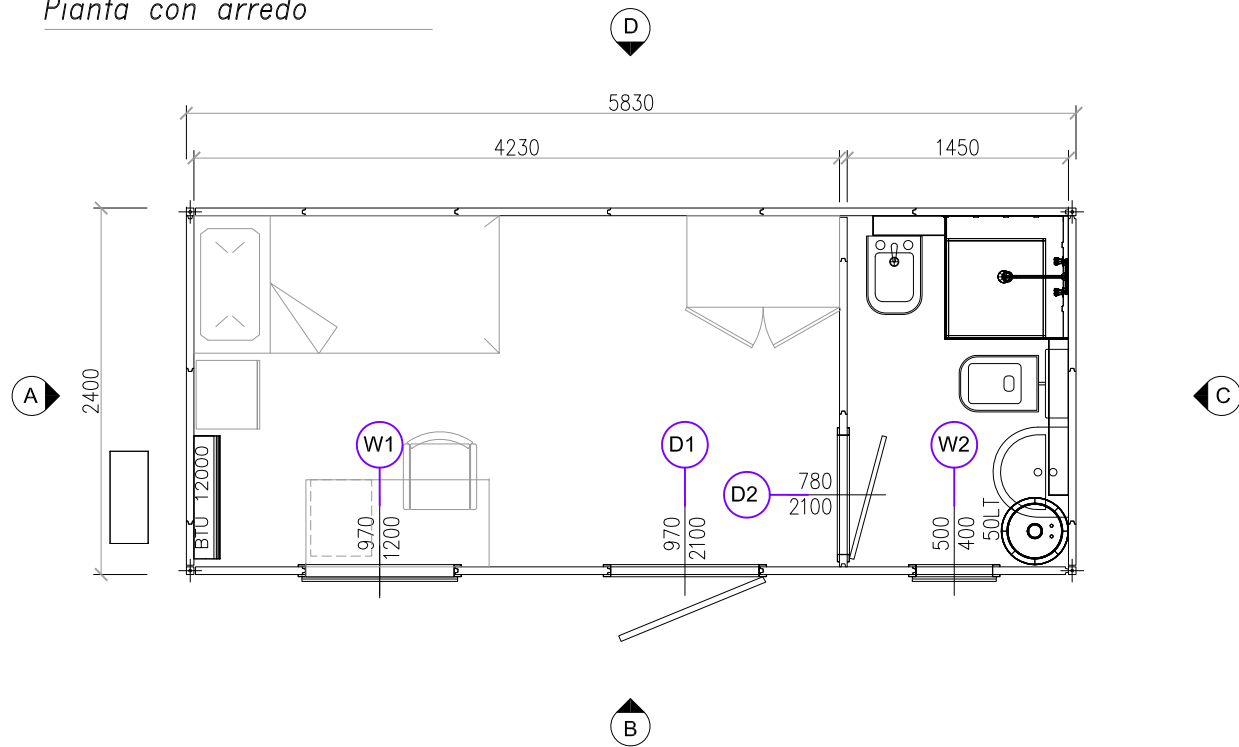
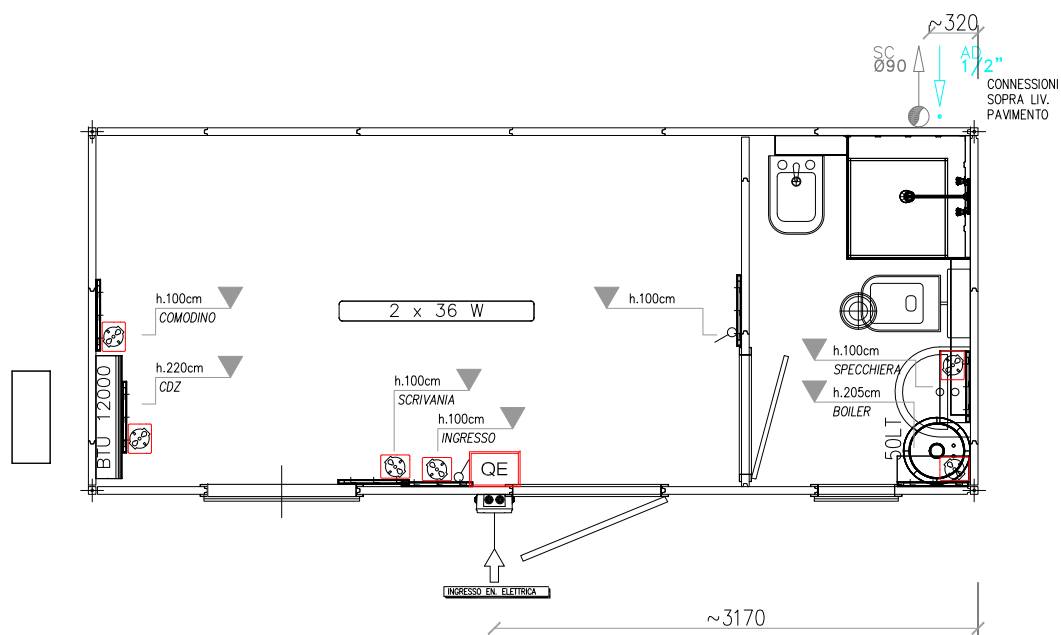


Oggetto	N° 1 MODULO MOD."501" 2.40x5.83 mt		
	Altezza interna (m) 2.70		
	Area totale (m²) 13.99		
	USO ALLOGGIO SINGOLO CON BAGNO		
Disegno n.	<b>IT-AC1</b>	Foglio 1.PIANTE	Scala
			1:50
			R.I.
			02

Pianta con arredo



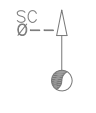


Pianta con impianti



Dotazioni generali


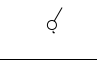
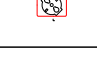
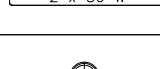

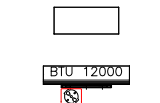
TIPO	DESCRIZIONE	DOTAZIONI	QTÀ
W1	Fin. 970xh1200mm	Oscurante, zanzariera	1
W2	Fin. 500xh400mm	Zanzariera	1
D1	Porta est. cieca 970xh2100mm	-	1
D2	Porta int. cieca 780xh2100mm	-	1

Simboli connessioni


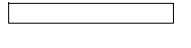
SIMBOLO	DESCRIZIONE
	Tubo scarico acque grigie/scure - raccordo dritto in PVC, non filettato
	Tubo adduzione acqua - raccordo dritto in ottone, filettato maschio
	Ingresso linea elettrica - cassetta esterna stagna in PVC con morsetteria

Dotazioni impiantistiche

Impianto elettrico

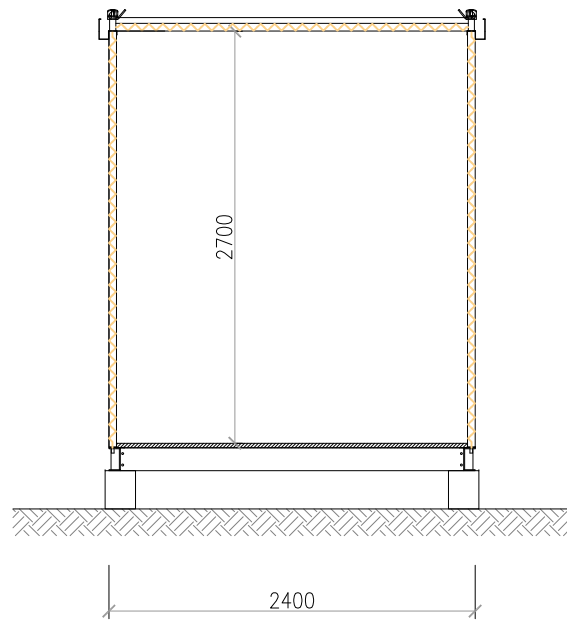
SIMBOLO	DESCRIZIONE	QTÀ
	Quadro elettrico a norme CEI	1
	Interruttore unipolare 10A	2
	Presca schuko 10/16A	5
	Plafoniera con luce fluorescente 2x36W	1
	Plafoniera con alta efficienza potenza pari a 75W	1
	Condizionatore split 12.000 BTU/h INVERTER	1

Impianto idraulico

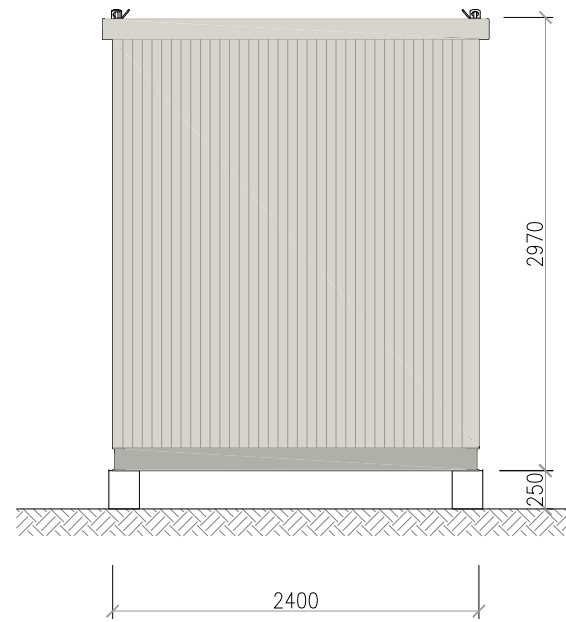
SIMBOLO	DESCRIZIONE	QTÀ
	Bidet in ceramica	1
	WC in ceramica bianca con cassetta di scarico	1
	Piatto doccia in acciaio inox, cabina con tendina in PVC	1
	Lavabo a colonna in ceramica	1
	Boiler elettrico, capacità 50lt	1
	Collettore tubazioni prefabbricato	1

Rev.	Data	Dis/Aprr.
00	30/10/17	--
01		
02		

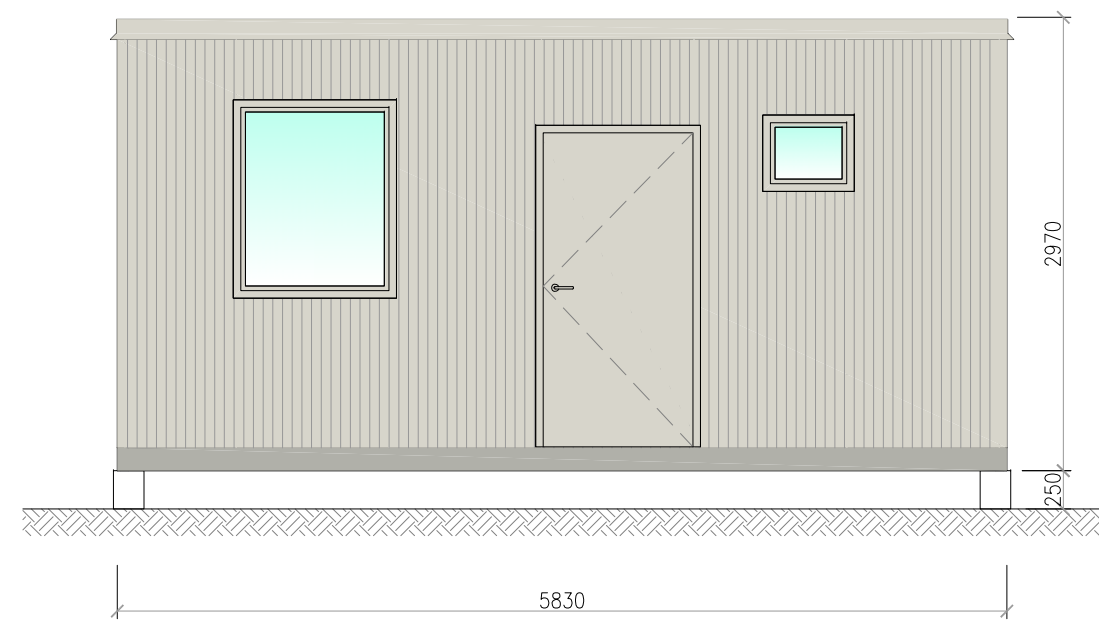
Sezione tipica



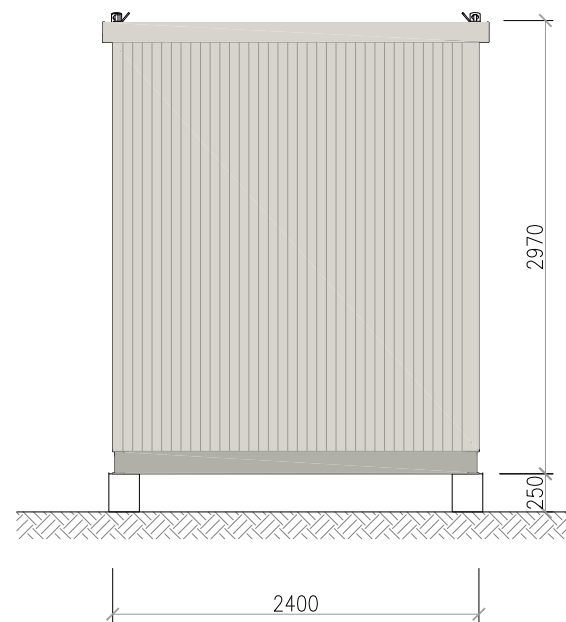
Prospetto A



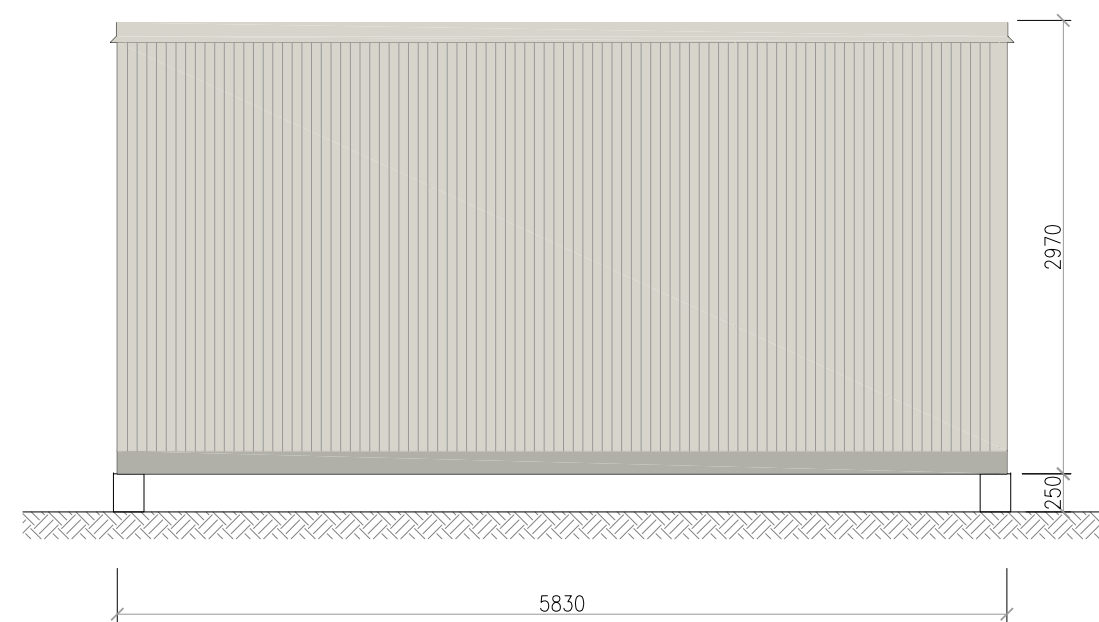
Prospetto B



Prospetto C



Prospetto D



Oggetto	N° 1 MODULO MOD."501" 2.40x5.83 mt	Rev.	Data	Dis/Aprr.
	Altezza interna (m) 2.70	00	30/10/17	-.-.
	Area totale (m²) 13.99	01		
USO	ALLOGGIO SINGOLO CON BAGNO	02		
Disegno n.	<b>IT-AC1</b> Foglio 3.COMPOSIZIONE	Scala	R.I.	
		1:50	---	

## COMPOSIZIONE INVOLUCRO

- STRUTTURA**
- BASAMENTO: PROFILI PRESSOPIEGATI IN ACCIAIO ZINCATO
  - PILASTRI: TUBOLARI A SEZIONE QUADRATA
- PAVIMENTO**
- TRAFILATO IN POLIETILENE RIGENERATO sp.30mm
  - RIVESTIMENTO IN TELA PVC sp.1.3mm autospasante
- PARETI**
- PANNELLI SW CON ISOLAMENTO IN POLIURETANO (PUR) INIETTATO TRA DUE LAMIERE SP. 4/10, sp. 50mm
- TETTO**
- PANNELLI SW CON ISOLAMENTO IN POLIURETANO (PUR) INIETTATO TRA DUE LAMIERE SP. 4/10, FINITURA SUPERIORE GRECATA sp. 50+40mm
- FINESTRE**
- TELAIO FISSO E APRIBILE IN ALLUMINIO ANODIZZATO COLORE ARGENTO, APERTURA A SPORGERE. CONTROTELAIO IN ACCIAIO PREVERNICIATO COLORE BIANCO-GRIGIO.
  - SPECCHIATURA: VETROCAMERA 4/10/4mm (locali operativi) O VETRO SINGOLO FLOAT 4mm (servizi igienici)
  - DOTAZIONI: TENDINA OSCURANTE (solo locali operativi) E ZANZARIERA (locali operativi e servizi igienici)
- PORTE ESTERNE**
- TELAIO FISSO E APRIBILE IN ALLUMINIO ANODIZZATO COLORE ARGENTO, APERTURA A 1 O 2 ANTE. CONTROTELAIO IN ACCIAIO PREVERNICIATO COLORE BIANCO-GRIGIO.
  - SPECCHIATURA: PANNELLO CIECO SW CON ISOLAMENTO IN POLIURETANO (PUR) INIETTATO TRA DUE LAMIERE SP. 4/10, sp.30mm OPPURE CON ANIMA IN POLISTIRENE.
- PORTE INTERNE**
- TELAIO FISSO E APRIBILE IN ALLUMINIO ANODIZZATO PREVERNICIATO COLORE BIANCO, APERTURA A 1 ANTA.
  - SPECCHIATURA: PANNELLO TAMBURATO CIECO SW CON ISOLAMENTO IN POLISTIRENE INIETTATO TRA DUE LAMIERE SP. 4/10, sp.30mm

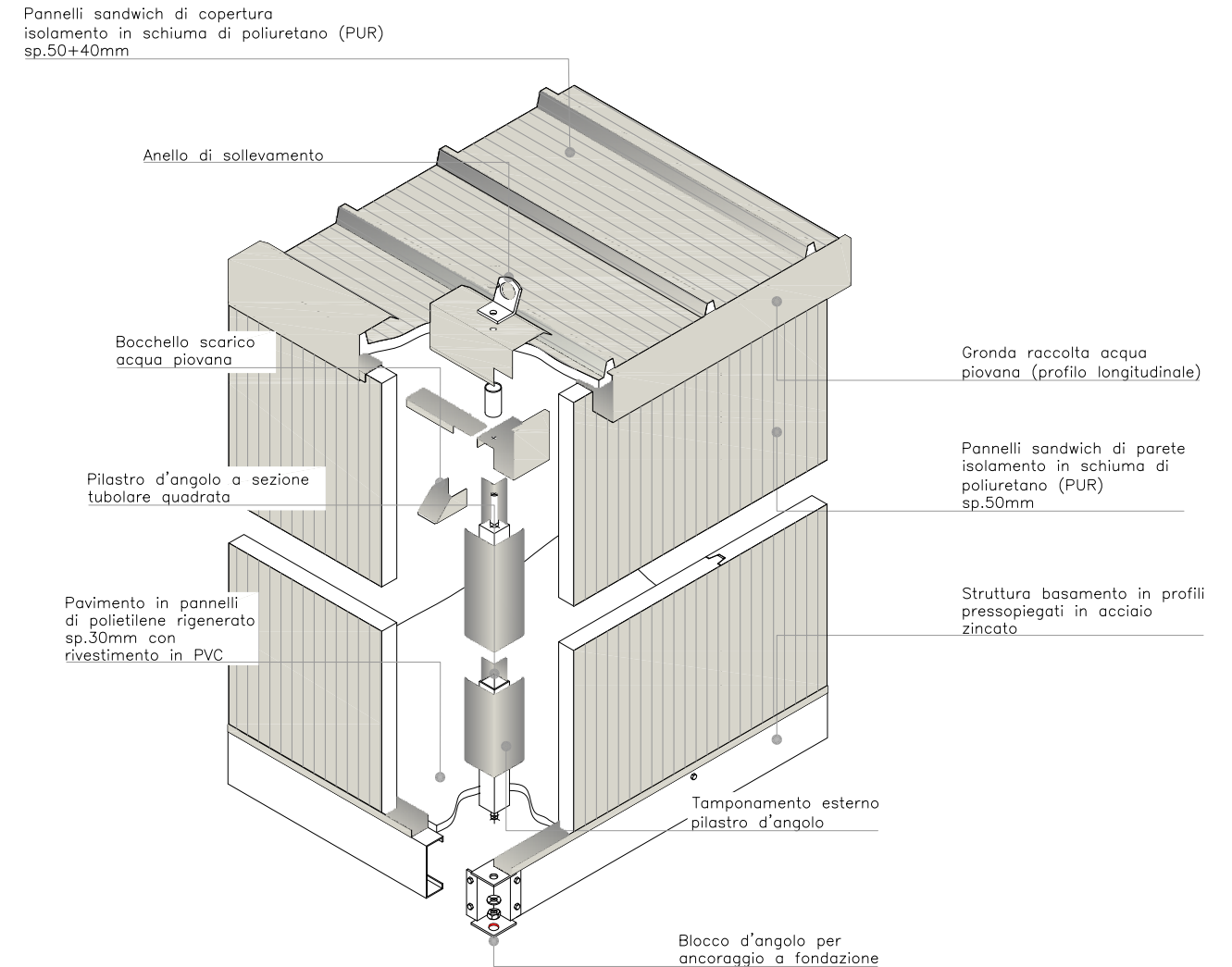
## DOTAZIONI IMPIANTISTICHE

- IMP. ELETTRICO**
- QE A NORMA CEI
  - DISTRIBUZIONE A VISTA IN TUBI DI PVC AUTOESTINGUENTE
  - PRESE 10/16A SCHUKO
  - INTERRUTTORI UNIPOLARI 10A
- QUANTITÀ E POSIZIONE ELEMENTI COME RIPORTATO A DISEGNO.
- IMP. IDRAULICO**
- WC IN CERAMICA, COLORE BIANCO
  - LAVABO IN CERAMICA CON PIEDISTALLO, COLORE BIANCO
  - BIDET IN CERAMICA, COLORE BIANCO
  - PIATTO DOCCIA IN ACCIAIO INOX, RIVESTIMENTI BOX IN LAMIERA PREVERNICIATA, TENDINA IN PVC
  - TUBAZIONI ADDUZIONE E SCARICO IN PVC CON RACCORDERIA AD INNESTO
  - BOILER ELETTRICO, CAPACITÀ COME INDICATO A DISEGNO
- QUANTITÀ E POSIZIONE ELEMENTI COME RIPORTATO A DISEGNO.
- IMP. CONDIZION.**
- CONDIZIONATORI MONOSPLIT, FUNZIONAMENTO CALDO/FREDDO CON POMPA DI CALORE, TECNOLOGIA INVERTER
  - UNITÀ INTERNA FISSATA A PARETE SOPRA FINESTRA, UNITÀ ESTERNA STAFFATA A PARETE CON SUPPORTI METALLICI
  - TUBAZIONI IN RAME
  - GUAINA IN PVC SCARICO CONDENZA Ø16MM
- QUANTITÀ E POSIZIONE ELEMENTI COME RIPORTATO A DISEGNO.

## ARREDO E ACCESSORI

- ARREDO** ESCLUSO DALLA FORNITURA DI BASE. DISPONIBILE OPZIONALMENTE SU RICHIESTA.

## Spaccato assonometrico e composizione involucro



## CARICHI DI PROGETTO

IL MODULO PREFABBRICATO È STATO DIMENSIONATO PER SOPPORTARE I SEGUENTI CARICHI DI PROGETTO:

- PAVIMENTO** • CARICO DISTRIBUITO MAX 250KG/MQ  
**COPERTURA** • CARICO DISTRIBUITO MAX 150KG/MQ  
**PARETE** • AZIONE VENTO MAX 100KM/H

QUALORA VI FOSSE RICHIESTA DI SOPPORTARE CARICHI MAGGIORI, IL NS UFFICIO TECNICO PRODURRÀ UN PROGETTO DEDICATO.

## FONDAZIONI

L'INGEGNERIA E LA REALIZZAZIONE DELLE FONDAZIONI È A CARICO DEL CLIENTE SULLA BASE DELLE INDICAZIONI FORNITE DA EDILSIDER.

FONDAZIONE TIPICA  
PLINTI IN CLS DIM.250x250xh250 MIN. RCK 25/30.  
SI PRESCRIVE SQUADRATURA E LIVELLATURA DEI PLINTI ONDE OTTENERE UN ALLINEAMENTO OTTIMALE E CORRETTA APERTURA DEI SERRAMENTI.

### ANCORAGGI A FONDAZIONE

AI 4 PLINTI ANGOLI, CON TASSELLI MECCANICI M12.

### SCHEMA PLINTI

